



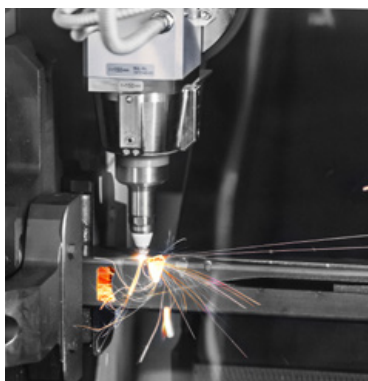
**Lohnfertigung**  
**Rohrlaserschneiden**

# Rohrlaserbearbeitung

- Präzise und innovativ -

Unsere neue Rohrlaserschneidanlage erweitert unser Metallbearbeitungs-Portfolio intelligent und fertigungstechnisch sinnvoll für Sie.

Mithilfe dieser innovativen und zukunftsfähigen Technologie können intelligente und kombinierte Verbindungen aus Rohr sowie Blech einfach und kostengünstig realisiert werden.



**Hohe Qualität,  
Maßhaltigkeit  
und geringe  
Durchlaufzeiten  
in einer Maschine  
vereint!**

## Spezifikationen

### Material:

Baustahl

Edelstahl

Aluminium

### Stärke:

max. 8 mm

max. 4 mm

max. 4 mm

### Rohmaterial

max. Länge

max. Gewicht

max. Außendurchmesser

6500 mm

120 kg

152 mm

### Fertigteillänge

max. Fertigteillänge

3000 mm

### Werkstückgewicht

max. Streckengewicht

18,5 kg/m

## Möglichkeiten

Mithilfe des Rohrlasers können wir fast jede komplexe geometrische Form und jedes exakte Bohrbild in Stahl, Edelstahl oder Aluminium schneiden.



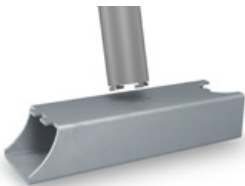
**Montagehilfen und Verbindungen**



**Rohreinsätze und Rohraufsätze**



**Eckverbindungen mit Schrägschnitt**



**Schwalbenschwanz und Bajonett Verbindungen**



**Rohr und Blech Verbindungen**



**Knick Verbindungen**

## Vorteile

- Durch Rohrlaserschneiden erzielen Sie Kosteneinsparungen. Die konventionelle Rohrbearbeitung mit Bohren, Entgraten, Fräsen, Sägen und Stanzen ist oft kostenintensiver.
- Deformationsfreie Ergebnisse ohne Stanzabrisse. Grat- und spanfreie Schnitte ohne Nachbearbeitung.
- Optimale Materialausnutzung ermöglicht nachhaltiges und kostenreduzierte Ergebnisse.

## Kontakt

[ibex-lohnfertigung.de](http://ibex-lohnfertigung.de)

0351-27278103

[info@ibex-lohnfertigung.de](mailto:info@ibex-lohnfertigung.de)

**IBEX GmbH | Sosaer Straße 35 | 01257 Dresden**